

بِسْمِ اللَّهِ الرَّحْمَنِ الرَّحِيمِ

سیستم کنترل و مانیتورینگ یکپارچه (EMS)

گروه آزما

ارائه دهنده خدمات IT و ICT

تهران، زرتشت غربی، ساختمان ۷۸، پلاک ۸۶

تلفن: ۸۱۵۷۱ داخلی: ۲۰۶۶، نمابر

۸۸۹۸۹۰۰۳

سیستم جامع نظارت بر شرایط پیرامونی

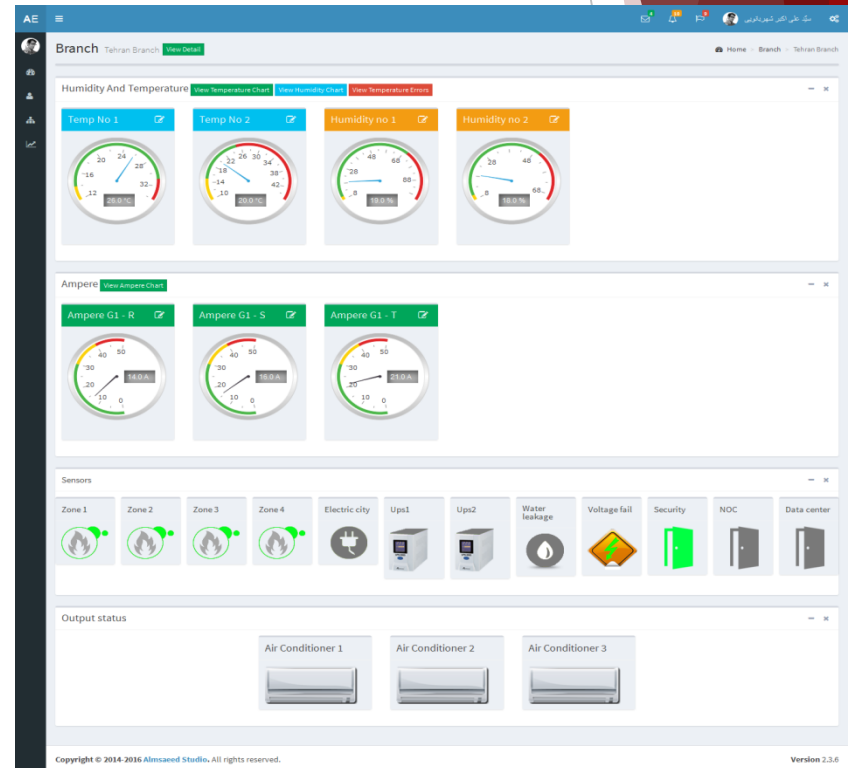
- بررسی نرم افزار کنترل و مانیتورینگ جامع نظارت بر شرایط پیرامونی
- قابلیت های نرم افزار کنترل و مانیتورینگ جامع نظارت بر شرایط پیرامونی
- معرفی مانیتور های صنعتی
- ویژگی ها و مزایای سیستم کنترل و مانیتورینگ شرایط پیرامونی آزما

بررسی نرم افزار کنترل و مانیتورینگ جامع نظارت بر شرایط پیرامونی

این سیستم دارای دو نرم افزار تحت شبکه و تحت وب می باشد :

نرم افزار تحت وب

نرم افزار تحت شبکه



بررسی نرم افزار کنترل و مانیتورینگ جامع نظارت بر شرایط پیرامونی

نرم افزار تحت شبکه :

نمایشگرهای دما و رطوبت : نمایش دما و رطوبت به صورت آنلاین و باقابلیت تعریف محدوده دمایی و بازه های خطا، قابل تعریف چهار حالت **MAJOR ALARM ،ALARM ،WARNING ،INFORMATION** می باشد.

نمایشگر سنسور های آنالوگ : نمایش مقدار سنسور به صورت آنلاین و باقابلیت تعریف محدوده قرائت سنسور و بازه های خطا، قابل تعریف چهار حالت **MAJOR ALARM ،ALARM ،WARNING ،INFORMATION** می باشد.

نمایشگر سنسور های دیجیتال : نمایش حالات سنسور به صورت آنلاین و با چهار حالت **MAJOR ALARM ،ALARM ،WARNING ،INFORMATION**.

نمایشگر خروجی ها : نمایش حالات خروجی به صورت آنلاین.



بررسی نرم افزار کنترل و مانیتورینگ جامع نظارت بر شرایط پیرامونی

گراف و دیتالاگر : این نرم افزار دارای بخش مجزاء جهت رسم نمودار ها به صورت آنلاین از کمیت هایی مانند دما، رطوبت، ولتاژ، آمپراژ و ... با قابلیت ذخیره سازی خودکار / کاربر با حجم بسیار بالا می باشد.

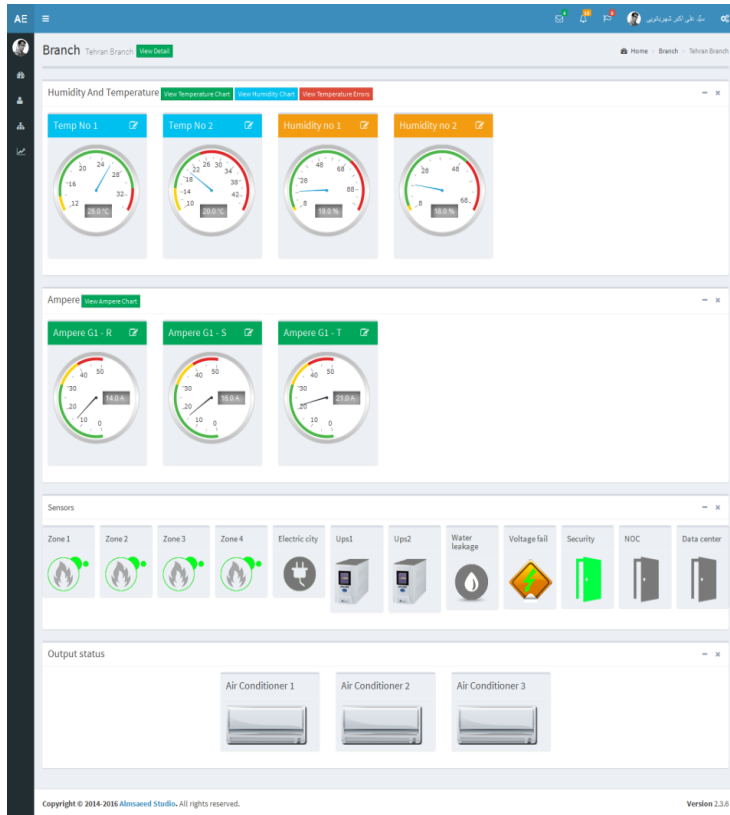
جدول خطا و دیتا لاگر : این نرم افزار دارای بخش مجزاء برای نمایش خطا های پیش آمده در محیط به صورت تفکیک شده (MAJOR ALARM ،ALARM ،WARNING ،INFORMATION) و به صورت آنلاین و قابلیت ذخیره سازی خودکار / کاربر با حجم بسیار بالا می باشد.

سیستم بر اساس اخطار های موجود در حالت های مختلف واکنش های مختلفی از قبیل روشن شدن چراغ های هشدار، آژیر، تماس تلفنی، ارسال پیام کوتاه، پخش پیام های صوتی از پیش ضبط شده و ... را دارا می باشد قابل ذکر است در بدترین سطح اخطار MAJOR ALARM به ناچار فرآیند شبکه ای و رایانه ای سایت متوقف شده که در این حالت فرض بر آن است که کل تجهیزات شبکه ای و رایانه ای خاموش می باشد.

این دستگاه کنترل هوشمند، سیستم سرمایهش را بر عهده می گیرد که علاوه بر بالا بردن عمر تجهیزات، باعث صرفه جویی در مصرف برق نیز می گردد.



بررسی نرم افزار کنترل و مانیتورینگ جامع نظارت بر شرایط پیرامونی



نرم افزار تحت وب :

این بخش نیز همانند توضیحات نرم افزار تحت شبکه می باشد با این تفاوت که کاربر با داشتن دسترسی های لازم می تواند از طریق اینترنت کنترل و مانیتورینگ را انجام دهد.

قابل ذکر است اتصال به این نرم افزار برای کلیه دستگاه هایی که دارای اینترنت و مرورگر می باشند امکان پذیر است.

کاربر با کمک این نرم افزار به صورت جامع می تواند همزمان چندین ایستگاه (سرور روم) را به صورت یکپارچه مدیریت نماید.

قابلیت های نرم افزار کنترل و مانیتورینگ جامع نظارت بر شرایط پیرامونی

- کنترل و مانیتورینگ دما و رطوبت اتاق سرور
- بررسی قطعی برق ورودی / خروجی (شهری / UPS) و نوسانات برق اتاق سرور
- کنترل و مانیتورینگ آمپراژ و ولتاژ برق ورودی / خروجی (شهری / UPS) به صورت تکفاز و سه فاز
- ثبت دما و رطوبت به صورت گراف
- کنترل و مانیتورینگ دود و آتش سوزی در اتاق سرور
- کنترل و مانیتورینگ گاز شهری در اتاق سرور
- کنترل و مانیتورینگ نشتی آب در اتاق سرور با رزولوشن بسیار بالا
- کنترل و مانیتورینگ درب اتاق NOC / Data Center و همچنین بررسی ورود غیر مجاز
- الگوریتم پیشرفته جهت کنترل کولرها و همچنین کولرهای رزرو اتاق سرور
- تماس تلفنی و پخش پیام اخطار ۹ ثانیه ای و همچنین ارسال پیام کوتاه به ۳۰ کاربر
- ارائه پاور ریموت با قابلیت کنترل هر خروجی و به تعداد دلخواه کاربر
- و ...

معرفی مانیتور های صنعتی

- HMI مخفف عبارت Human Machine Interface و به معنای واسطه بین انسان و ماشین می باشد.
- از این واسط نرم افزاری می توانیم جهت مانیتور کردن، ارسال داده و کنترل پارامترهای دستگاههای صنعتی همچون PLC و کامپیوترهای صنعتی و ... استفاده نمود.
- در واقع HMI یک برنامه ی گرافیکی است که در آن کلید ها، نمایشگر ها، عقربه ها و ... توسط اشکال گرافیکی ایجاد شده اند.
- برخی از کارفرمایان نیازمند به یک مانیتور صنعتی برای مانیتور کردن شرایط پیرامونی بدون نیاز به کامپیوتر می باشند که می توان از این HMI صنعتی بهره برد.



با تشکر